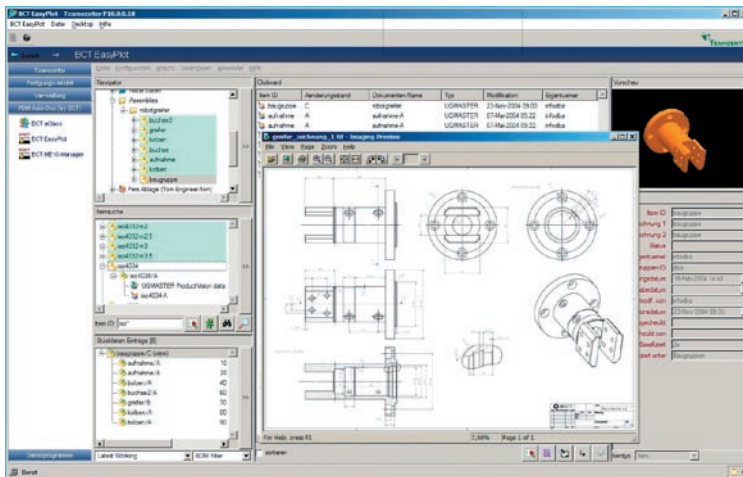


BCT EasyPlot

Leistungsfähige Plotmanagement-Lösung für die bedarfsgesteuerte Ausgabe und Reproduktion von Dokumenten und Zeichnungen für das Produkt Daten Management (PDM)-System Teamcenter

Die bedarfsgesteuerte Bereitstellung von Dokumenten und Zeichnungen im Unternehmensprozess ist nach wie vor ein wichtiger Punkt zur Versorgung der am Prozess beteiligten Unternehmensbereiche sowie für Kunden oder Lieferanten mit den für Sie wichtigen Produktinformationen. Mit BCT EasyPlot, der leistungsfähigen Plotmanagement-Lösung ist es möglich, sämtliche Dokumente auch im Kontext kompletter Baugruppen- und Produktstrukturen schnell und komfortabel zu plotten oder innerhalb der Prozesskette bedarfsgerecht zur Weiterverarbeitung aufzubereiten. Die vollständige Integration in das Lösungsportfolio von Teamcenter bietet eine durchgängige Benutzerführung und gewährleistet einen transparenten und direkt am PDM-System orientierten Zugriff auf die notwendigen Revisionen.



Basisfunktionen:

- Vollständige Integration in die Datenstrukturen und in die Oberfläche von Teamcenter
- Plotten bzw. Drucken sämtlicher zu einer Baugruppe oder zu einem kompletten Produkt korrespondierenden Dokumente und Zeichnungen auf Knopfdruck inklusive Vorschau-Funktion
- Umfangreiche Suchmöglichkeiten über alle Teamcenter Attribute und Metadaten
- Selektions- und Filtermöglichkeiten für unterschiedliche Datentypen und Attributdefinitionen zur Erstellung spezieller Ausgabesätze (z.B. Ersatzteillisten) definierbar
- Unterstützung gängiger Neutralformate (TIFF, PDF, HPGL, CGM¹) und MS Office-Datentypen (DOC, XLS, PPT²)
- Ablage von Job-Schablonen, Job-Queues, Job-Schedules und Ausgabeprofilen sowie von Plotlisten
- Virtuelle Ausgabegeräte ermöglichen eine sehr flexible Weiterverarbeitung auf format- bzw. verwendungsspezifischen Druckern, Plottern oder in angeschlossenen Systemen
- Bedarfsorientierte, frei definierbare Stempelung der ausgegebenen Dokumente und Zeichnungen
- Großer Spielraum für die Konfiguration und Administration inklusive zur Anbindung externer Plot- und Dokumentenmanagementsysteme
- Übergabe der Dokumente kompletter Produktstrukturen über Export-Funktionalität für die Langzeitarchivierung
- XML-Schnittstelle zur Ansteuerung von BCT EasyPlot durch externe Applikationen
- Web-basierter Zugriff für Arbeitsplätze ohne PDM-Zugriff

¹ Voraussetzung: VisConvert (VS22925)

² Voraussetzung: MS Office Applikationen auf Plotserver installiert