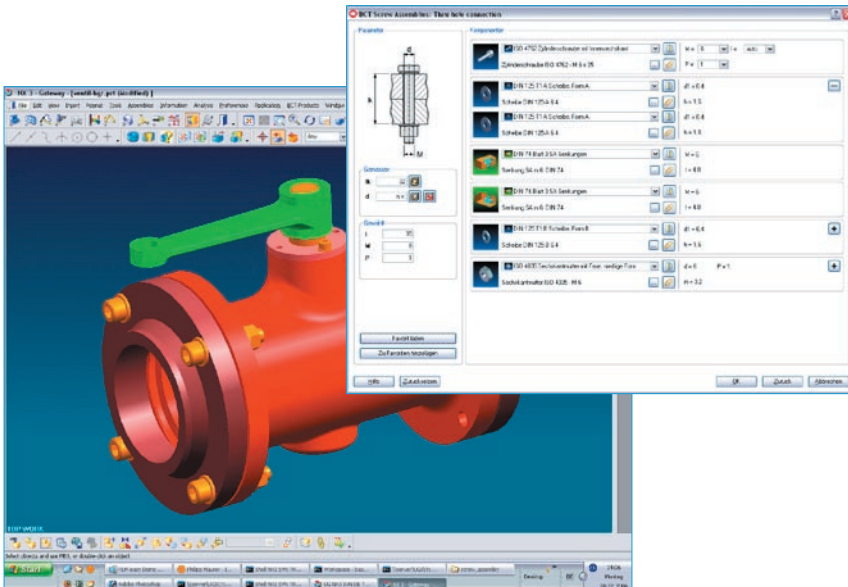


BCT Engineering Package

Managementsystem zur Bereitstellung von Teilen und Formelementen sowie zur Förderung der Wiederverwendung in der Produktentwicklung mit NX

Das BCT Engineering Package stellt Konstrukteuren und Entwicklern ein umfangreiches Starterpaket für die gebräuchlichsten Norm- und Katalogteile sowie der benötigten Formelemente entsprechend der jeweiligen Industriennorm zur Verfügung.

Darüber hinaus kann es als direkt im CAD integriertes Verwaltungssystem zum einfachen Finden von bereits vorhandenen firmenspezifischen Konstruktionselementen und damit zur Förderung des Standardisierungsansatzes in der Produktentwicklung eingesetzt werden. Die Nutzung kann sowohl CAD-nativ als auch im Kontext mit PLM-Umgebungen erfolgen.



Basisfunktionen:

- Verwaltung von Teilen, Teilefamilien, User Defined Features (Formelemente), Baugruppen und Engineering Templates in einer einzigen Benutzeroberfläche, die firmenspezifisch anpassbar ist
- Starterpaket beinhaltet den Zugriff auf NX-nativen Content (50 frei wählbare Teile und Formelemente) gemäß DIN, ISO, MS, JIS auf www.bct-technology.com
- Firmenspezifische Komponenten, externe Herstellerkataloge und andere 2D/3D-CAD-Datentypen (z.B. NX, STEP, Parasolid, IGES, DXF) können über umfangreiche Administrationsmöglichkeiten schnell und einfach integriert werden
- Tabellen-Technologie erlaubt verschiedenste Filtermöglichkeiten sowie das Ein- und Ausblenden, die Definition von Vorzugsreihen, die Neuordnung und Hervorhebung von Zeilen und Spalten als auch die Vorbelegung von Suchfiltern
- Vorhandene Schraubverbindungsfunktionalitäten garantieren die kontextabhängige Assoziativität von verwendeten Teilen (Schraube, Mutter, Scheibe) und Bohrungen und bieten darüber hinaus die Möglichkeit logischer Prüfungen und firmenspezifischer Anpassungen
- Abbildung firmenspezifischer Kombinationen aus beliebigen Teilen und Formelementen als Konstruktionsschablonen (Engineering Templates), die als intelligente Einheit genutzt werden können
- Unterstützung von Routing-Funktionen und der Erstellung von Fluss-Schaubildern
- Integrierte Prüfroutinen zur Unterstützung der Standardisierung im Produktentwicklungsprozess